

Konstrukciós jellemzők:

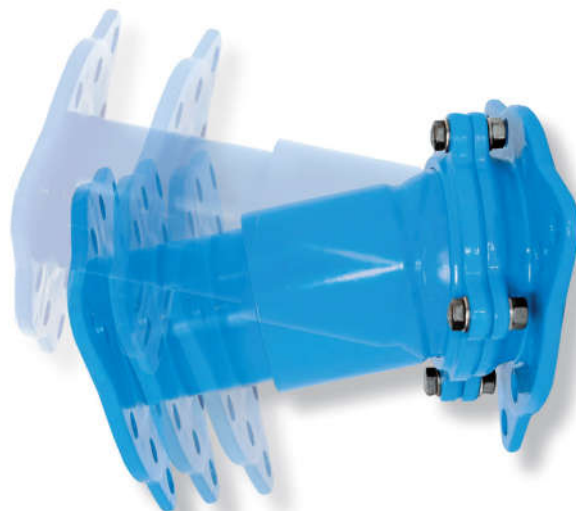
A HAWLE VARIO idom szerelési közdarabként használható, mely a beépítési hossz változtatása mellett maximálisan 10° iránytörést is megenged. A HAWLE VARIO idom korrózióálló anyagokból készül, az öntvény alkatrészek kívül-belül epoxi porbevonattal rendelkeznek, mely 100%-os korrózióvédelmet biztosít. A HAWLE VARIO idom ivóvíz hálózatokban történő beépítésre alkalmas, PN 16 bar nyomásig.

Kétkarimás teleszkópos idom integrált gömbcsuklóval, kiegészítő húzásbiztosítással
Maximális iránytörés 10°

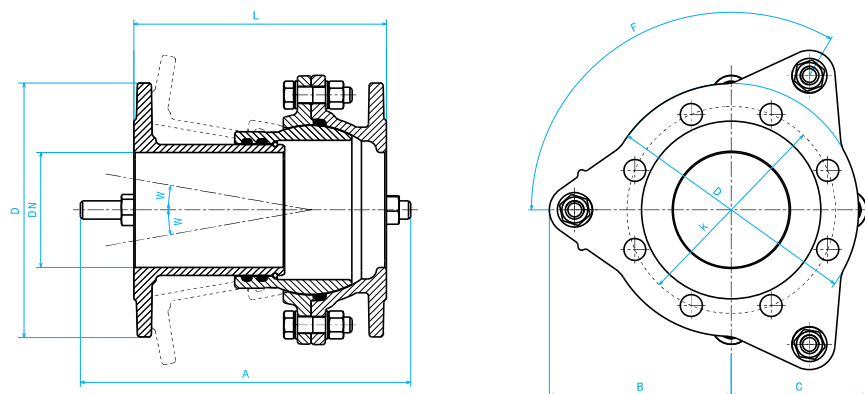
Kiegészítő húzásbiztosítás



Anyagminőség:
rozsdamentes acél A2



A HAWLE VARIO idom kiegészítő húzásbiztosítással kerül kiszállításra.



Alapanyag jellemzők:

Öntvény alkatrészek: gömbgrafitos öntöttvas, EN-GJS-400-18 az EN 1563 szerint, kívül és belül epoxi porbevonattal a GSK előírásai szerint.

Csavarok: rozsdamentes acél A2.

O-gyűrűk: ivóvízre alkalmas EPDM.

Rendelési szám	DN	Beépítési hossz (mm)	Iránytörés W	A (mm)	B (mm)	C (mm)	D (mm)	F (mm)	k (mm)	Tömeg (kg)
8010 (rövid)	50	150 - 207	0 - 10°	285	212	87	165	3x120°	125	8,90
	80	150 - 214	0 - 10°	285	247	107	200	3x120°	160	12,90
	100	150 - 216	0 - 10°	285	267	117	220	3x120°	180	14,80
	150	175 - 250	0 - 10°	330	380	190	285	4x90°	240	25,40
	200	195 - 292	0 - 10°	360	229	229	340	4x90°	297	40,30
8011 (hosszú)	50	207 - 323	0 - 10°	415	212	87	165	3x120°	125	10,20
	80	214 - 344	0 - 10°	415	247	107	200	3x120°	160	15,20
	100	216 - 350	0 - 10°	415	267	117	220	3x120°	180	17,30
	150	250 - 408	0 - 10°	480	380	190	285	4x90°	240	29,30
	200	280 - 462	0 - 10°	530	229	229	340	4x90°	297	47,30